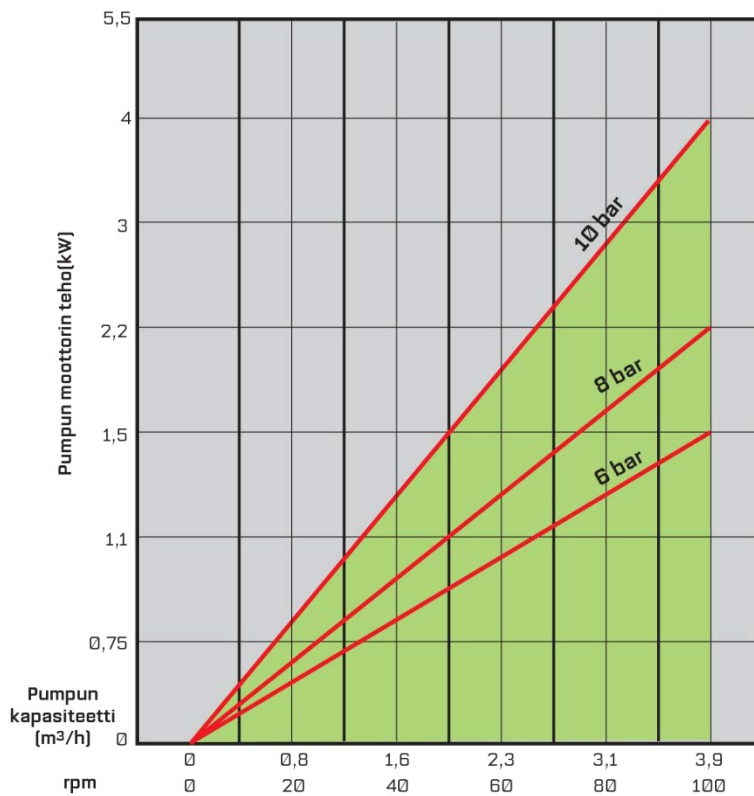


## LPP-T32 Letkupumppu

## TEKNISET TIEDOT

### TUOTTO MAKSIMIPAINEEILLA

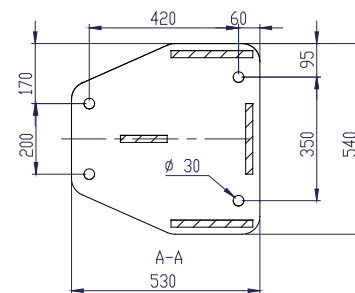
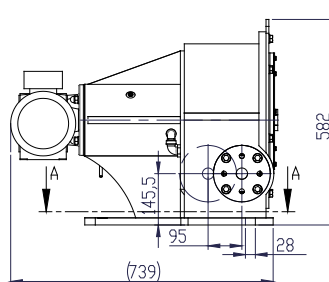
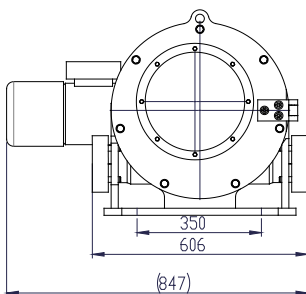
#### LPP-T32 KAPASITEETTITAUUKKO, JATKUVA KÄYTTÖ, 95°C [24 h/pv/7 pv viikossa]



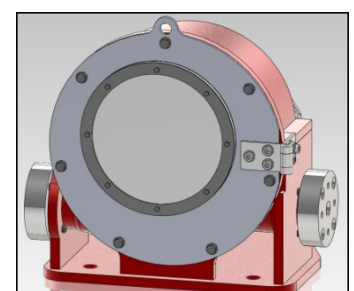
Jatkuva käyttö

### Tekniset tiedot

- Maksimituotto: 3.9 m<sup>3</sup>/h
- Maksimipaine: 10 bar
- Tuotto/kierros: 0,65 l
- Pumppuyhde: 1<sup>3</sup>/<sub>4</sub>
- Letkun sisähalkaisija: 32 mm
- Voiteluainemäärä: 0,8 l
- Paino: ~300 kg
- Moottoritehoalue: 0,75-4 kW



Mitat (X,Y) määräytyvät käytön valinnan mukaisesti.  
Pyydä sovelluskohtainen käytön valinta ja mitoitus Flowroxilta



## FLOWROX PUMPPUMALLIN TYYPPIMERKINTÄ

Malli	Koko (DN)	Käyttö	Paineluokka (PN)	Liitäntä	Runkomateriaali	Pyörimisnopeudensäätö	Lisälaitteet
LPP-T = Teollinen letku- pumppu	(mm) 25 32 40 50 65 80 100	GM = vaihdemoottori GU = vaihderyksikkö BS = pumppuyksikkö	10 = 10 BAR 7.5 = 7.5 BAR (DN80)	1 = - 2 = laippastandardi DIN PN 10 3 = laippastandardi DIN PN 16 6 = laippastandardi ANSI 150 8 = laippastandardi B.S. TABLE D 9 = muu	Ø = FE	II = Integroitu invertteri (IP66) I = Taajuusmuuttaja (IP20) N = Ei mitään WC = Ohjauskeskus	T= Painelähetin näytöllä R= Kierroslukuanturi D= Letkurikkoanturi H= Liitäntäletkut K= Liitäntälaippa painelähttimelle F= Lisätuuletin

**Esimerkki:** Pumppu LPP-T40, vaihdemoottori, 10 bar, laippastandardi DIN PN 10, integroidulla taajuusmuuttajalla, näytöllisellä painelähttimellä ja letkurikkoanturilla

**Tyyppimerkintä:** LPP-T40GM 10-2-0-II-TD

## FLOWROX PUMPPULETKUN TYYPPIMERKINTÄ

Letkutyyppi	Letkumateriaali	Paineluokka (PN)	Letkun sisähalkaisija
LPP-T= LPP-T pumppuletku	EPDM = Etyleenipropyleenikumi NR = Luonnonkumi NBR = Nitrilikumi NBRF = Nitrilikumi (FDA)	10 = 10 BAR 7.5 = 7.5 BAR (DN80)	(mm) 25 32 40 50 65 80 100

**Esimerkki:** LPP-T letku, luonnonkumi, paineluokka 10 bar, letkun sisähalkaisija 40 mm

**Tyyppimerkintä:** LPP-T40-NR10L

Tiedot sitoumuksesta. Kaikki oikeudet muutoksiin ilman ennakoilmoitusta pidätetään